



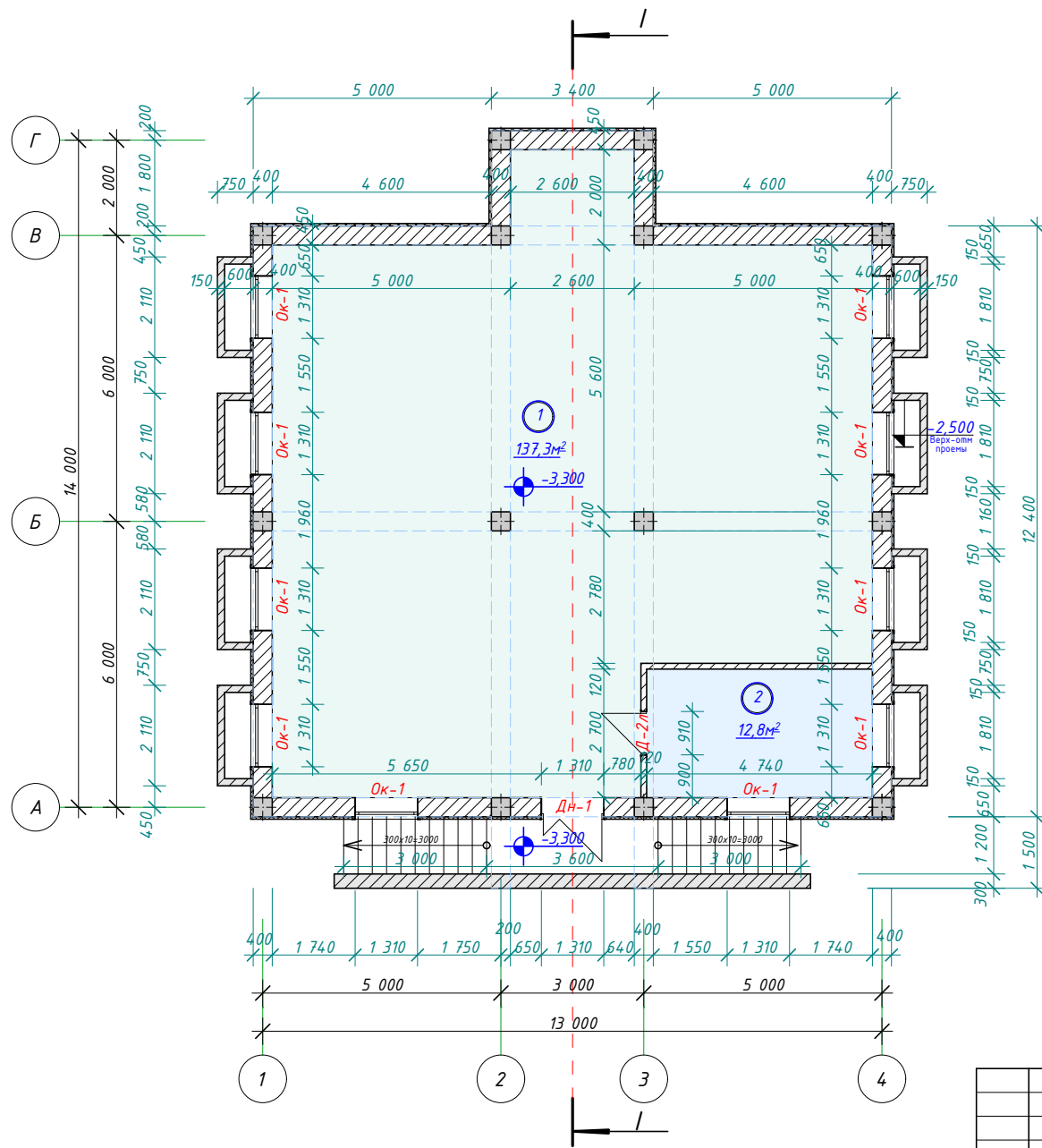
Инв. № подл.
Подпись и дата
Взам. инв№

						Шифр: 02/2021	АР
						Мечеть	
Изм.	Кол.уч	Лист	№ док.	Подп.	Дата		
ГАП		Момункулов Н				Стадия	Лист
						РП	АР-1
						Листов	13
Разработал	Турсунбеков						
						Общий вид ЭД	
							ОсОО "ЭффектПро"



Инв. № подл. Подпись и дата. Взам. инв. №

						Шифр: 02/2021	АР			
							Мечеть			
Изм.	Кол.уч	Лист	№ док.	Подп.	Дата		Стадия	Лист	Листов	
ГАП		Момункулов Н					РП	АР-2	13	
Разработал		Турсунбеков								
							Общий вид ЭД	ООО "ЭффектПро"		



- Условные обозначения стен и перегородок:**
- Наружные стены здания:**
 цементно-извест-я штукатурка по сетке ГОСТ 5336-80(t=20 мм.)
 утепление базальтовые плиты ГОСТ 9573-2012 (t100 мм.)
 Железобетон стена (t=400 мм.)
 цементно-извест-я штукатурка по сетке ГОСТ 5336-80(t=20 мм.)
- Наружные стены здания:**
 цементно-извест-я штукатурка по сетке ГОСТ 5336-80(t=20 мм.)
 Железобетон стена (t=300 мм.)
 цементно-извест-я штукатурка по сетке ГОСТ 5336-80(t=20 мм.)
- Внутренние стены здания:**
 цементно-извест-я штукатурка по сетке ГОСТ 5336-80(t=20 мм.)
 армирличная стена (t=120 мм.)
 цементно-извест-я штукатурка по сетке ГОСТ 5336-80(t=20 мм.)

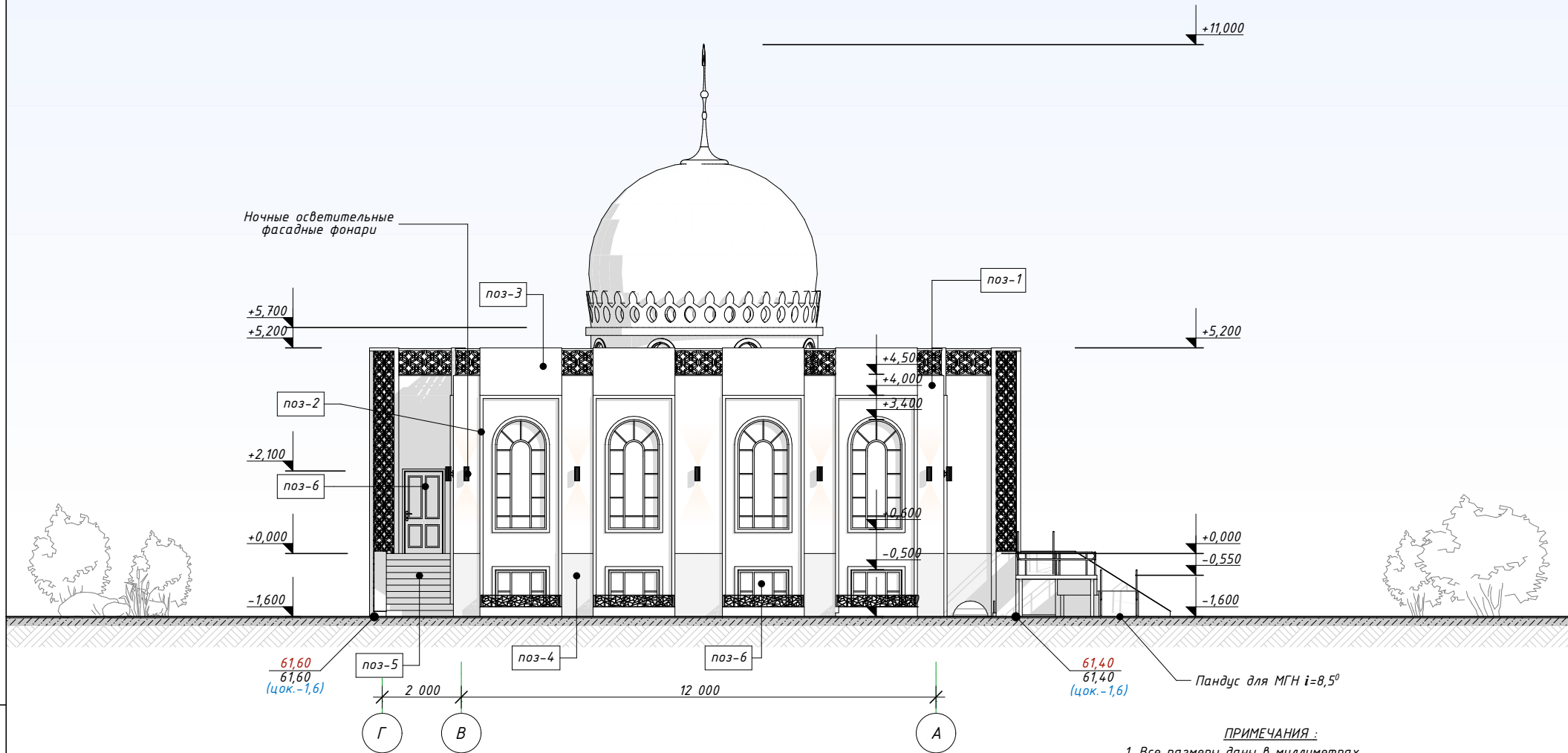
- ПРИМЕЧАНИЯ:**
1. Все размеры даны в миллиметрах.
 2. Данный лист читать совместно с листами АР и ГП.
 3. Оконные и дверные блоки выполнить после контрольного замера проемов.
 4. Все площади и размеры помещений указаны в строительных конструкциях без учета размеров площадей на толщину штукатурки или отделки стен и перегородок.
 5. СПЕЦИФИКАЦИЮ ДВЕРНЫХ И ОКОННЫХ ПРОЕМОВ смотреть на листе № АР -11

Экспликация помещений

№ п/п	Наименование	Площадь м²
1	Малельный зал	137,30м²
2.	Кабинет Имама	12,80м²
S общая этажа:		150,10м²
	Лестничная клетка	11,00м²

						Шифр: 02/2021	АР
						Мечеть	
Изм.	Кол.уч	Лист	№ док.	Подп.	Дата		
ГАП		Момункулов Н				Стадия	Лист
						РП	АР-3
Разработал	Турсунбеков					Листов	13
						План подвального этажа на отм -3,300	

Инв. № подл. Подпись и дата. Взам. инв.№



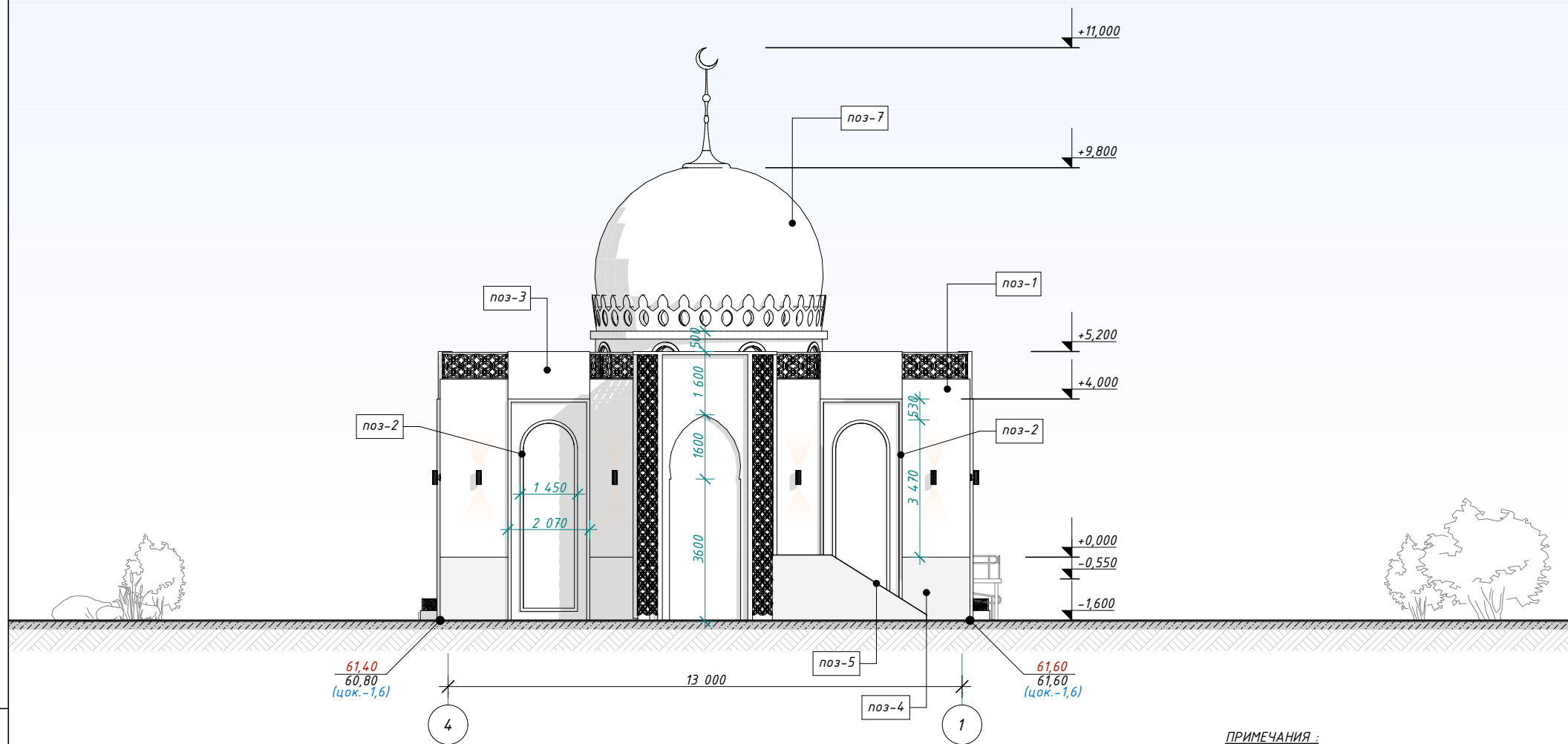
- ПРИМЕЧАНИЯ :**
1. Все размеры даны в миллиметрах.
 2. Данный лист читать совместно с листами АР и ГП.
 3. За отм. $+0.000$ принять уровень чистого пола что

ВЕДОМОСТЬ НАРУЖНОЙ ОТДЕЛКИ ФАСАДОВ :

Поз. отв-ки	Наименование элемента фасада	Наименование материалов отделки	Цвет или образец колера	Таблица цветов RAL
Поз-1	Стены здания	Штукатурка по сетке цементно-песчаным раствором MSI-покраска с добавлением декора	Белый	
Поз-2	Стены здания	Штукатурка по сетке цементно-песчаным раствором MSI-покраска с добавлением декора	Светло зеленый	
Поз-3	Парапет здания	Штукатурка по сетке цементно-песчаным раствором MSI-покраска с добавлением декора	Белый	
Поз-4	Фундамент здания	Керамическая плита Kerasa Magazzi	Вомеро корич-й	SG452902R
Поз-5	Лестница	Керамическая плита Kerasa Magazzi	Вомеро корич-й	SG452902R
Поз-6	Окна и двери	Алюминиевые	металлич-й	DD201300R/GR
Поз-7	Кровля	Металлопрофилированные листы		

						Шифр: 02/2021	АР
						Мечеть	
Изм.	Кол.уч	Лист	№ док.	Подп.	Дата	Стадия	Лист
ГАП		Момункулов Н				РП	АР-6
						Листов	13
Разработал Турсунбеков						Фасад в осях Г-А: Ведомость наружной отделки фасадов	
						 ООО "ЭффектПро"	

Инв. № подл. Подпись и дата. Взам. инв. №



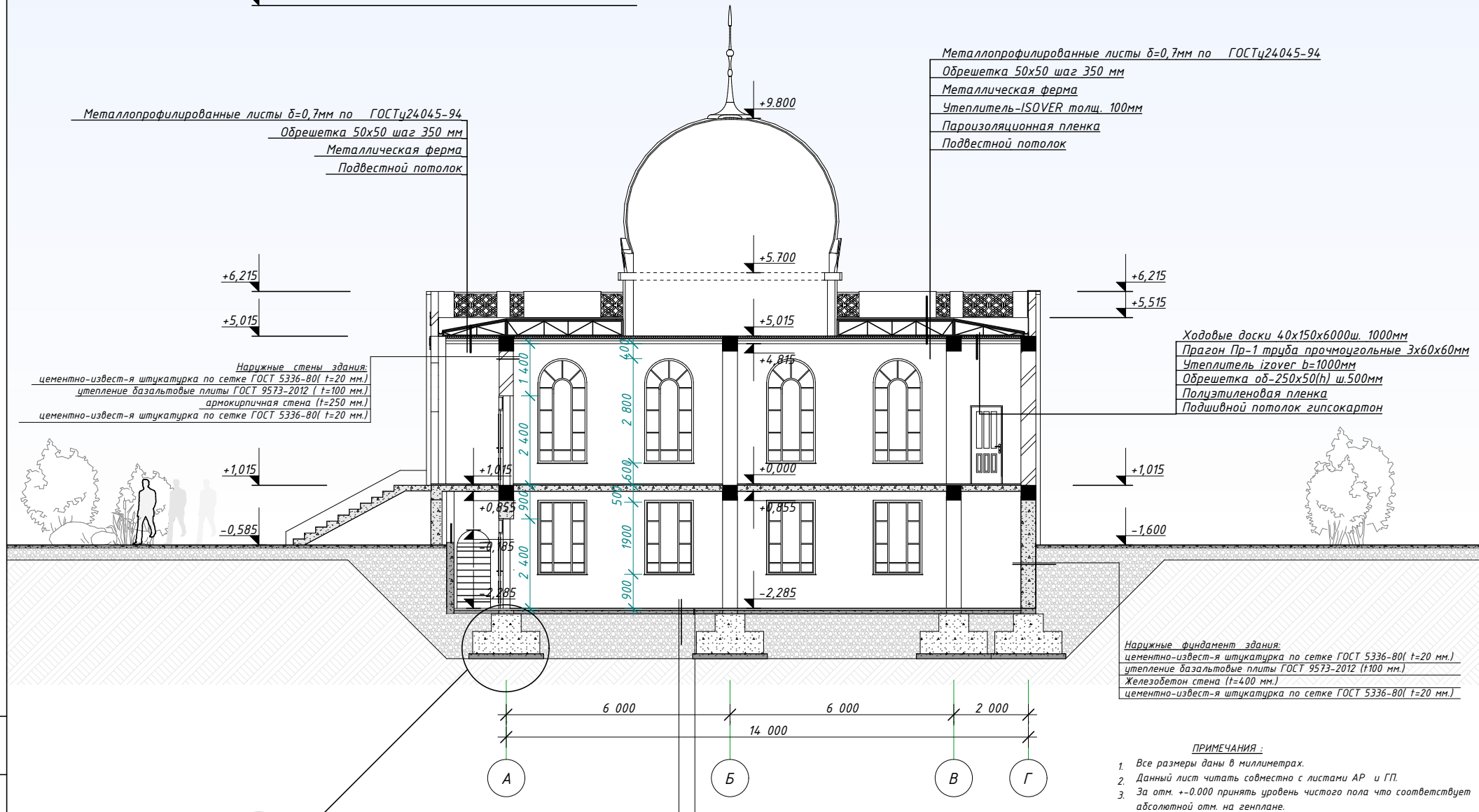
- ПРИМЕЧАНИЯ :**
1. Все размеры даны в миллиметрах.
 2. Данный лист читать совместно с листами АР и ГП.
 3. За отм. +-0.000 принять уровень чистого пола что

ВЕДОМОСТЬ НАРУЖНОЙ ОТДЕЛКИ ФАСАДОВ :

Поз. отд-ки	Наименование элемента фасада	Наименование материалов отделки	Цвет или образец колера	Таблица цветов RAL
Поз-1	Стены здания	Штукатурка по сетке цементно-песчаным раствором УФ-покраска с добавлением декора	Белый	
Поз-2	Стены здания	Штукатурка по сетке цементно-песчаным раствором УФ-покраска с добавлением декора	Светло зеленый	
Поз-3	Парапет здания	Штукатурка по сетке цементно-песчаным раствором УФ-покраска с добавлением декора	Белый	
Поз-4	Фундамент здания	Керамическая плита Kегата Magazzi	Вомеро корич-й	SG452902R
Поз-5	Лестница	Керамическая плита Kегата Magazzi	Вомеро корич-й	SG452902R
Поз-6	Окна и двери	Алюминиевые	металлич-й	BB201300R/GR
Поз-7	Кровля	Металлопрофилированные листы		

						Шифр: 02/2021	АР		
						Мечеть			
Изм.	Кол.уч	Лист	№ док.	Подп.	Дата		Стадия	Лист	Листов
ГАП		Момункулов Н					РП	АР-7	13
Разработал Турсунбеков									
Фасад в осях 4-1:									

Инв. № подл. | Подпись и дата | Взам. инв. №



Металлопрофилированные листы $\delta=0,7\text{мм}$ по ГОСТу24045-94
 Обрешетка 50x50 шаг 350 мм
 Металлическая ферма
 Подвешной потолок

Металлопрофилированные листы $\delta=0,7\text{мм}$ по ГОСТу24045-94
 Обрешетка 50x50 шаг 350 мм
 Металлическая ферма
 Утеплитель-ISOVER толщ. 100мм
 Пароизоляционная пленка
 Подвешной потолок

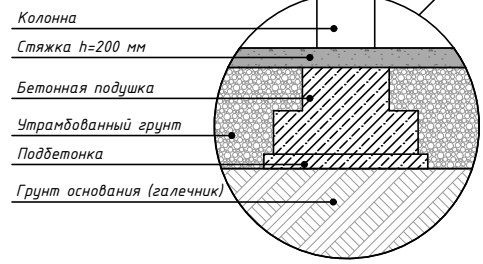
Наружные стены здания:
 цементно-извест-я штукатурка по сетке ГОСТ 5336-80(t=20 мм.)
 утепление базальтовые плиты ГОСТ 9573-2012 (t=100 мм.)
 армирующая стена (t=250 мм.)
 цементно-извест-я штукатурка по сетке ГОСТ 5336-80(t=20 мм.)

Ходовые доски 40x150x6000ш. 1000мм
 Прагон Пр-1 труба прочноугольные 3x60x60мм
 Утеплитель izover b=1000мм
 Обрешетка од-250x50(h) ш.500мм
 Полэтиленовая пленка
 Подшивной потолок гипсокартон

Наружные фундамент здания:
 цементно-извест-я штукатурка по сетке ГОСТ 5336-80(t=20 мм.)
 утепление базальтовые плиты ГОСТ 9573-2012 (t=100 мм.)
 Железобетон стена (t=400 мм.)
 цементно-извест-я штукатурка по сетке ГОСТ 5336-80(t=20 мм.)

- ПРИМЕЧАНИЯ:**
1. Все размеры даны в миллиметрах.
 2. Данный лист читать совместно с листами АР и ГП.
 3. За отм. +0.000 принять уровень чистого пола что соответствует абсолютной отм. на генплане.

Имя, № подл. Подпись и дата. Взам. инв.№



Дощатое покрытие пола
 Лага 100x50 (пролет лаг 1000мм)
 Подстилающий слой: бетон М100 В 7,5
 Грунт основания с втрамбованным щебнем или гравием крупностью 40-60мм

Утепление
 "Минеральная вата" 50мм.
 Полиэтиленовая пленка
 Деревянная доска 20мм.

Шифр: 02/2021						АР		
Мечеть						Стадия	Лист	Листов
						РП	АР-8	13
Изм.	Кол.уч	Лист	№ док.	Подп.	Дата	План 1-го этажа на отм +0,000		
ГАП		Момункулов Н						
Разработал	Турсунбеков					ООО "ЭффектПро"		